

Korzystając z sieci kanalizacyjnej, nie narażaj się na wyższe opłaty!

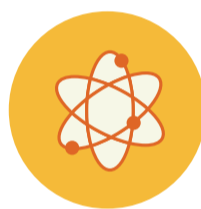
Czy wiesz, że Ustawodawca przewiduje nawet 10 000 złotych kary za wprowadzanie do sieci kanalizacyjnej wody deszczowej oraz materiałów stałych, określonych w ustawie o zbiorowym odprowadzaniu ścieków? Związek Międzygminny ds. Ekologii w Żywcu radzi, jak uniknąć dodatkowych kosztów. Zapoznaj się ze szczegółami i ogranicz wydatki swojego gospodarstwa domowego!

Nie wprowadzaj do sieci kanalizacyjnej materiałów, które mogą narażać Cię na wyższe koszty związane z korzystaniem z infrastruktury kanalizacyjnej. Sieć nie jest przystosowana do przyjmowania wody deszczowej oraz jakichkolwiek materiałów w postaci stałej – ich nadmiar powoduje zablokowanie cieków kanalizacyjnych – prowadząc najczęściej do lokalnych podtopień oraz, do uszkodzeń urządzeń infrastruktury związanej z realizacją procesu oczyszczania ścieków.

Wszelkie koszty związane z udrożnieniem sieci, czy też usunięciem zalanych terenów ponosi operator sieci kanalizacyjnej, a te najczęściej przenoszone są na wszystkich jej użytkowników. Co więcej, w skrajnych przypadkach, Ustawodawca może nałożyć finansową karę na mieszkańców niestosujących się do zapisów ustawy o zbiorowym odprowadzaniu ścieków.

**Ogranicz koszty prowadzenia
gospodarstwa domowego**

Materiały, których nie wprowadzamy do sieci kanalizacyjnej:



**substancje palne
i wybuchowe**



**odpady płynne
nierozpuszczalne
w wodzie**



**wody drenażowe
i deszczowe**



**substancje
toksyczne**



odpady stałe

Ustawa o zaopatrzeniu w wodę i zbiorowym odprowadzaniu ścieków

Zgodnie z ustawą o zbiorowym zaopatrzeniu w wodę i zbiorowym odprowadzaniu ścieków, z dnia 7 czerwca 2001r., pod rygorem nałożenia kary, Ustawodawca zabrania wprowadzania do urządzeń kanalizacyjnych wszelkich odpadów stałych (m.in. popiołu, śmieci, żwiru, tekstyliów itp.) nawet w stanie rozdrobnionym. Zabronione jest również wprowadzanie do sieci kanalizacji sanitarnej wód drenażowych i ścieków opadowych.

Więcej niezbędnych informacji znajdziesz na stronie www.zmge.zywiec.pl