



**INFRASTRUKTURA  
I ŚRODOWISKO**  
NARODOWA STRATEGIA SPÓJNOŚCI



**UNIA EUROPEJSKA**  
FUNDUSZ SPÓJNOŚCI



**Projekt współfinansowany przez Unię Europejską  
ze środków Funduszu Spójności  
w ramach Programu Infrastruktura i Środowisko**

## **PROTOKÓŁ Z WYKONANIA TABLIC INFORMACYJNYCH**

### **1. NAZWA I NUMER PROJEKTU :**

Projekt „Oczyszczanie ścieków na Żywiecczyźnie – Faza II”

Nr POIS: 01.01.00-00-069/08

### **2. NAZWA I NUMER KONTRAKTU:**

„Budowa sieci kanalizacyjnej w Gminie Koszarawa”

Kontrakt nr 17

### **3. WYKONAWCA:**

PEKUM Sp. z o.o.  
ul. Hanasiewicza 17a  
35 – 103 Rzeszów

PEKUM sp. z o.o./Oddział w Koszarawie  
Koszarawa 582 A  
34 – 332 Koszarawa

### **4. ILOŚĆ TABLIC:**

2 tablice informacyjne

### **5. MIEJSCE / LOKALIZACJA:**

Tablica nr 1 znajduje się w centrum gminy Koszarawa, naprzeciw Urzędu Gminy w Koszarawie;

Tablica nr 2 znajduje się przy wjeździe do gminy Koszarawa od strony Suchej Beskidzkiej.

### **6. ZAŁĄCZNIKI:**

**Zał. nr 1 – zdjęcie tablicy w perspektywie bliskiej, umożliwiającej weryfikację danych zawartych na tablicy.**

**Zał. nr 2 - zdjęcie tablicy w perspektywie dalszej, obrazującej jej otoczenie.**

PEKUM Spółka z o.o.  
35-103 Rzeszów, ul. Hanasiewicza 17a  
tel. 017 354 1193 / 354 06 20 tel/fax 017 854 19 33  
konto: PKO BP Rzeszów  
nr 22 10204405 0000200200072041  
NIP 213-03-36-955 KRS 0000029781

KIEROWNIK BUDOWY  
KIEROWNIK ROBÓT SIECIOWYCH  
inż. Andrzej Wróbel  
uprawnienia budowlane  
Nr PDK/0012/OWOS/04, PDK/0064/CHOK/04

01.10.2009r.

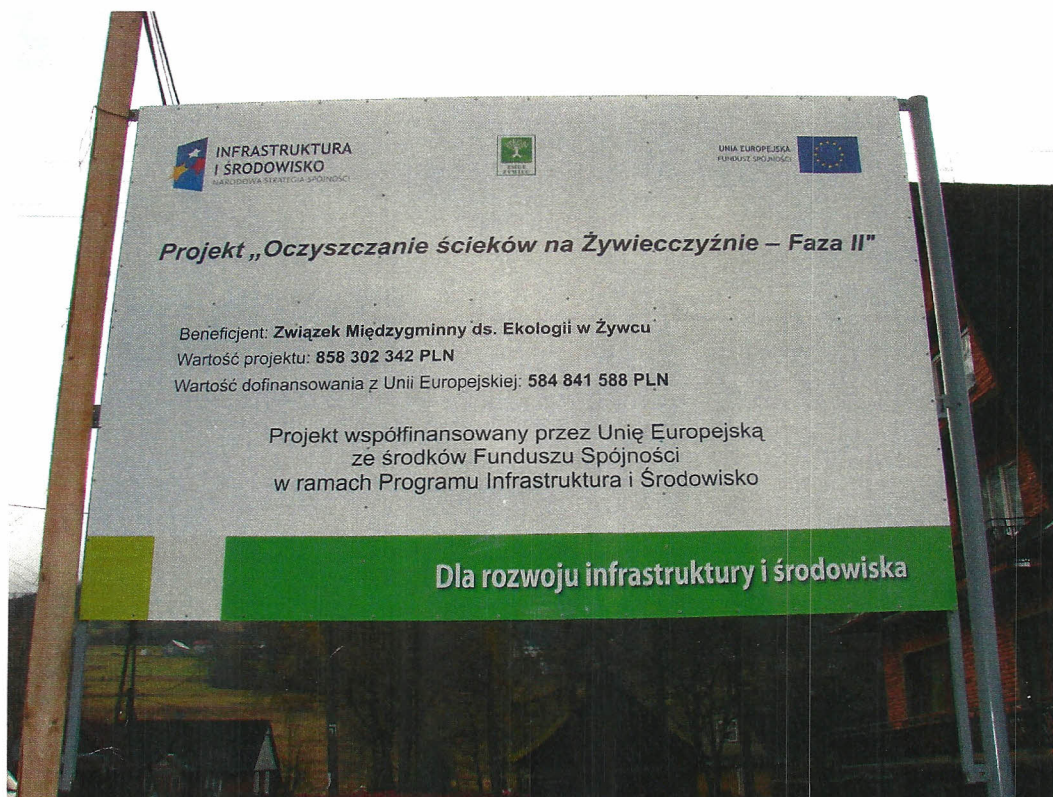


## Załącznik nr 1 – zdjęcia tablic w perspektywie bliskiej

Tablica nr 1 – w centrum gminy Koszarawa (naprzeciw U.G. w Koszarawie):



Tablica nr 2 – przy wjeździe do gm. Koszarawa , od strony Suchej Beskidzkiej:





## Załącznik nr 2 – zdjęcia tablic w perspektywie dalszej

Tablica nr 1 – w centrum gminy Koszarawa (naprzeciw U.G. w Koszarawie):



Tablica nr 2 – przy wjeździe do gm. Koszarawa, od strony Suchej Beskidzkiej:

