



Firma „WAFRO” S.A. ul. Bielawskiego 1, 36-200 Brzozów



**INFRASTRUKTURA
I ŚRODOWISKO**
NARODOWA STRATEGIA SPÓJNOŚCI



UNIA EUROPEJSKA
FUNDUSZ SPÓJNOŚCI



Projekt współfinansowany przez Unię Europejską
ze środków Funduszu Spójności
w ramach Programu Infrastruktura i Środowisko

PROTOKÓŁ Z WYKONANIA TABLIC INFORMACYJNYCH

1. **NAZWA I NUMER PROJEKTU:**

„Oczyszczanie ścieków na Żywiecczyźnie – Faza II”

POIS.01.01.00-00-069/08

2. **NAZWA I NUMER KONTRAKTU:**

„Budowa sieci kanalizacyjnej w gminie Rajcza – kontrakt 13b”

3. **WYKONAWCA:**

„WAFRO” Spółka Akcyjna, ul. Bielawskiego 1, 36-200 Brzozów

4. **ILOŚĆ TABLIC:**

3 (trzy) sztuki

5. **MIEJSCE/LOKALIZACJA:**

Rycerka Górna 184 (naprzeciwko szkoły) – 1 sztuka; Sól 182a – 1 sztuka; Kiczora 296 – 1 sztuka.

6. **ZAŁĄCZNIKI:**

Paweł Janku.
22.08.2011 r.

Zał. nr 1 – zdjęcia tablicy w Rycerce w perspektywie bliskiej, umożliwiającej weryfikację danych zawartych na tablicy.

Zał. nr 1 – zdjęcia tablicy w perspektywie dalszej, obrazującej jej otoczenie.



Firma „WAFRO” S.A. ul. Bielawskiego 1, 36-200 Brzozów



**INFRASTRUKTURA
I ŚRODOWISKO**
NARODOWA STRATEGIA SPÓJNOŚCI



UNIA EUROPEJSKA
FUNDUSZ SPÓJNOŚCI



Zał. nr 2 – zdjęcia tablicy w Soli w perspektywie bliskiej, umożliwiającej weryfikację danych zawartych na tablicy.

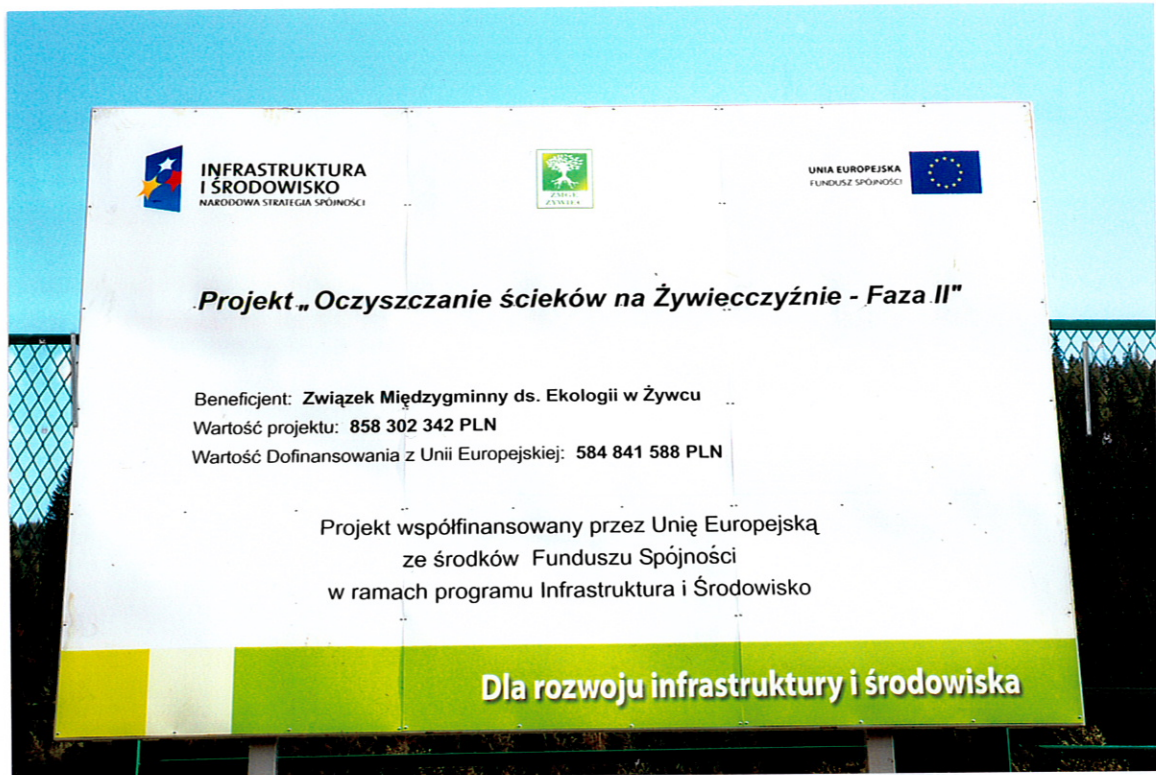
Zał. nr 2 – zdjęcia tablicy w perspektywie dalszej, obrazującej jej otoczenie.

Zał. nr 3 – zdjęcia tablicy w Kicorze w perspektywie bliskiej, umożliwiającej weryfikację danych zawartych na tablicy.

Zał. nr 3 – zdjęcia tablicy w perspektywie dalszej, obrazującej jej otoczenie.

Paweł Janku

Załącznik numer 1- perspektywa bliska- RYCERKA



Załącznik numer 1- perspektywa dalsza- RYCERKA



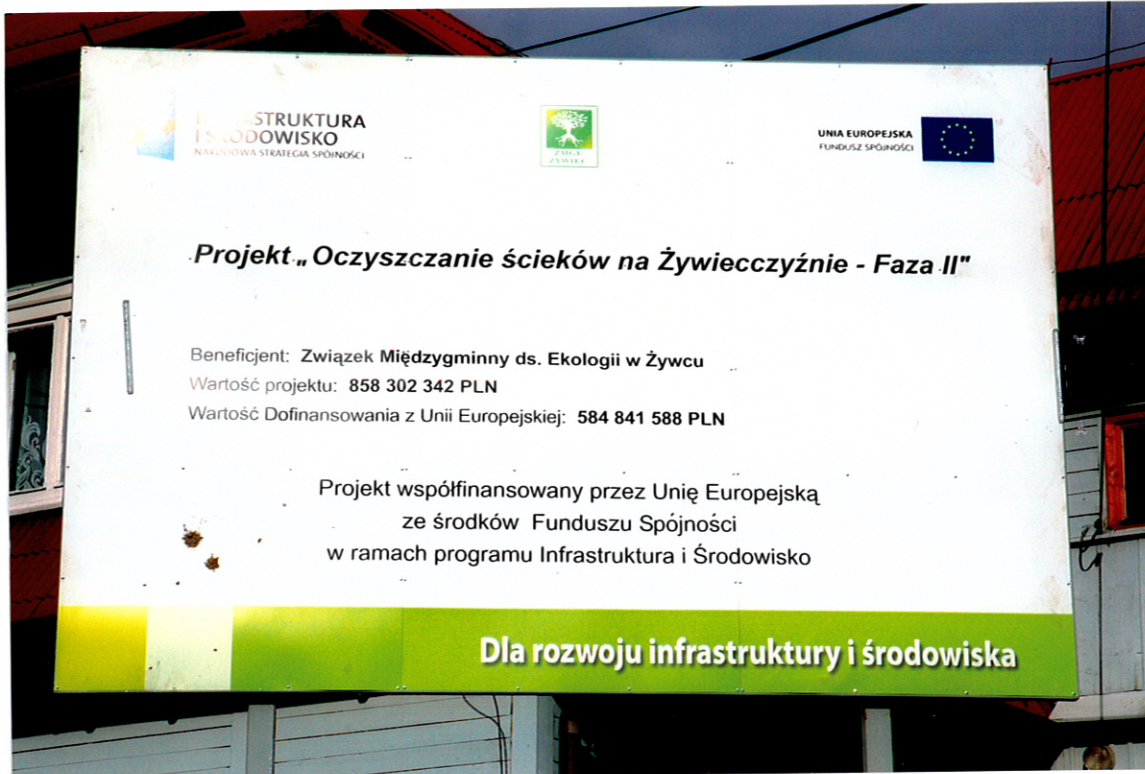
Załącznik numer 2- perspektywa bliska- SÓL



Załącznik numer 2- perspektywa dalsza- SÓL



Załącznik numer 3- perspektywa bliska- KICZORA



Załącznik numer 3- perspektywa dalsza- KICZORA

