

1. GMINA GILOWICE

Giłowice ul. Krakowska, obok mostu na rzece Łękawka przy Urzędzie Gminy



Rychwałd, ul. Beskidzka, naprzeciw OSP (Ochotnicza Straż Pożarna)



Gilowice, skrzyżowanie ul. Kasztanowej i ul. Krakowskiej



2. GMINA JELEŚNIA

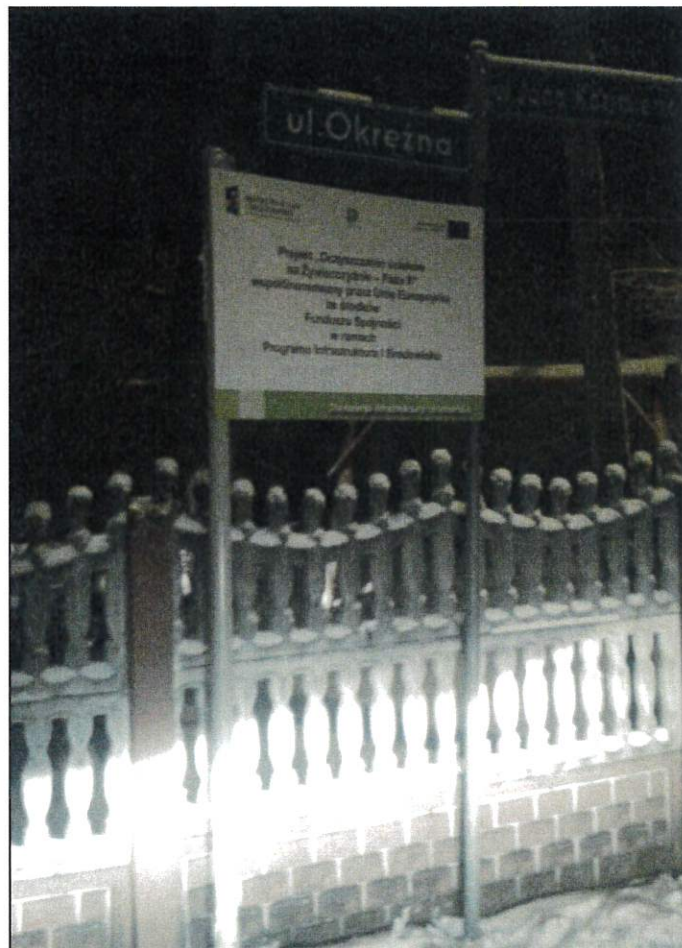
Jeleśnia ul. Jana Kazimierza , naprzeciw Komisariatu Policji



Skrzyżowanie Sopotnia Wielka i Mała, obok Ośrodka Zdrowia



Przyborów, skrzyżowanie ul. Jana Kazimierza i ul. Okrężnej



Jeleśnia ul. Plebańska, obok Zakładu Gospodarki Komunalnej



Jeleśnia ul. Plebańska , obok Urzędu Gminy



3. GMINA KOSZARAWA

Koszarawa Centrum, naprzeciw Urzędu Gminy



Koszarawa, wjazd do gminy od strony Suchoj Beskidzkiej



4. GMINA LIPOWA

Twardorzeczka, obok Gimnazjum



Leśna, obok Szkoły Podstawowej



Lipowa Brzeziny, obok Hotelu Zimnik



Lipowa Centrum obok Urzędu Gminy



Lipowa Banasie obok przystanku



Twardorzeczka 6 obok byłego tartaku



5. GMINA ŁODYGOWICE

Bierna ul. Mikołaja Kopernika obok OSP (Ochotnicza Straż Pożarna)



Handwritten signature in blue ink.

Zarzecze ul. Beskidzka



Pietrzykowice ul. Kościuszki, naprzeciw szkoły



Łodygowice ul. Piłsudskiego obok Urzędu Gm.



6. MILÓWKA

Miłówka, skrzyżowanie ul. Stromej i ul. Turystycznej



Milówka, skrzyżowanie ul. Stromej i ul. Turystycznej



Milówka, naprzeciw posesji przy ul. Targowa 29



7. RADZIECHOWY WIEPRZ

Brzuśnik rejon budynku szkoły



Bystra, pętla autobusowa



Przybędza , teren Placu Zabaw



Radziechowy rejon Urzędu Gminy



Wieprz obok budynku OSP (Ochotnicza Straż Pożarna)

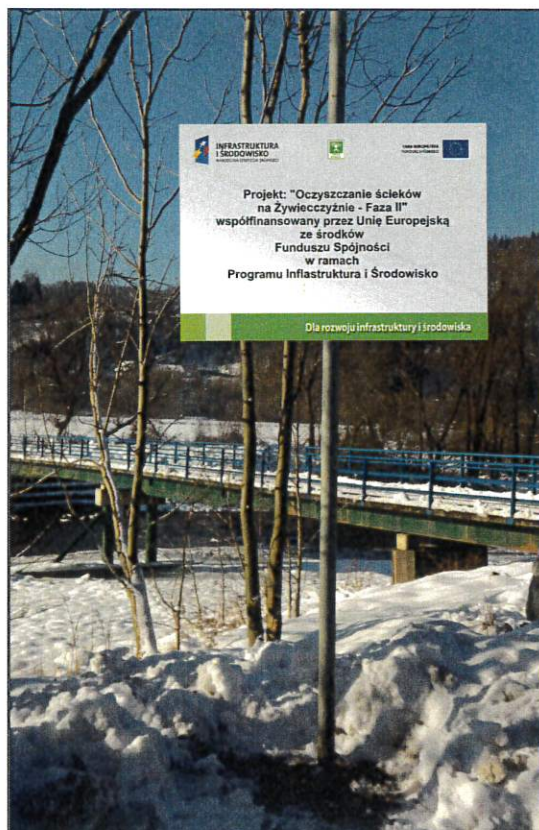


8. RAJCZA

Rajcza, obręb Gimnazjum



Rajcza Dolna 86a, droga pow.1439S



Sól, obok przystanku autobusowego



9. UJSOŁY

Ujsoły, przed budynkiem OSP



Złatna 95, przy Szkole Podstawowej



Ujsoły, ul. Ks. Pułki 4



10. WĘGIERSKA GÓRKA

Żabnica – Bednarze – przy głównej drodze



Cięcina ul. Graniczna



11. ŻYWIEC

Żywiec Al. Wolności 24 (teren MZK)

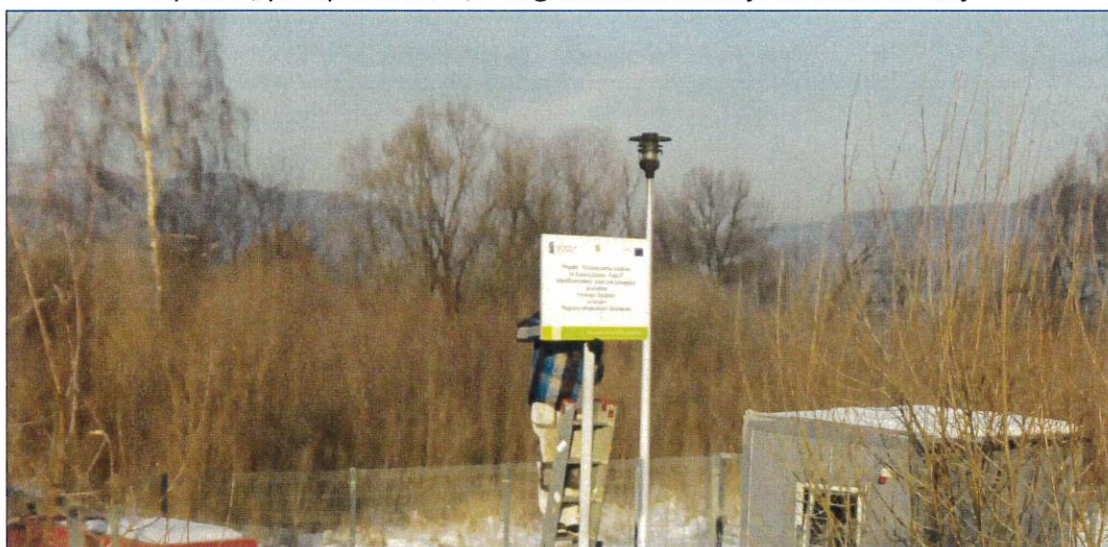


A handwritten signature in blue ink, appearing to be 'J. Kozłowski'.

Żywiec skrzyżowanie ul. Wesotej i ul. Pięknej



Żywiec , pompownia PG, zbieg ul. Ślemieńskiej i ul. Krakowskiej



A blue handwritten signature, likely of the project manager or a representative of the funding organization.

Żywiec ul. Ks. Słonki 22, teren ZMGE



Żywiec Moszczanica , naprzeciw Kościoła



Żywiec ul. Bracka , teren MPWiK



Żywiec , Aleja Piłsudskiego, po stronie oś. Paderewskiego



Żywiec Al. Armii Krajowej , w obrębie PKP



Związek Międzygminny
ds. Ekologii w Żywcu
ul. Ks. Pr. St. Stepiński 22, 34-300 ŻYWIEC
tel. 33-860-20-25, 33-861-28-98
tel. 33-861-62-55, fax 33-860-20-53

PRZEWODNICZĄCY
Zarządu Związku
Międzygminnego d/s Ekologii
w Żywcu

Józef Bednarczyk

27.01.2022

